



# ДОНЕЦКАЯ НАРОДНАЯ РЕСПУБЛИКА СОВЕТ МИНИСТРОВ

## ПОСТАНОВЛЕНИЕ

от 10 августа 2018 г. № 10-5

### Об утверждении Положения о племенном свидетельстве (сертификате)

С целью урегулирования вопросов, связанных с выдачей племенных свидетельств (сертификатов), и во исполнение пункта 1 статьи 5, статьи 13 Закона Донецкой Народной Республики от 22 сентября 2017 года № 196-ІНС «О племенном деле в животноводстве» Совет Министров Донецкой Народной Республики

### ПОСТАНОВЛЯЕТ:

1. Утвердить Положение о племенном свидетельстве (сертификате) (прилагается).
2. Настоящее Постановление вступает в силу со дня официального опубликования.

Председатель  
Совета Министров



А.В. Захарченко

УТВЕРЖДЕНО:

Постановлением Совета Министров  
Донецкой Народной Республики  
от 10 августа 2018 г. № 10-5

## **ПОЛОЖЕНИЕ о племенном свидетельстве (сертификате)**

### **I. Общие положения**

1.1. Положение о племенном свидетельстве (сертификате) (далее – Положение) разработано во исполнение Закона Донецкой Народной Республики от 22 сентября 2017 года № 196-ІНС «О племенном деле в животноводстве» и определяет правила заполнения, порядок выдачи племенных свидетельств (сертификатов) и функции республиканского органа исполнительной власти, реализующего государственную политику в сфере агропромышленной политики и продовольствия, при оформлении племенного свидетельства (сертификата).

1.2. Выдача племенного свидетельства (сертификата) осуществляется с целью:

- 1) признания генетических ресурсов племенными;
- 2) подтверждения показателей качества племенных (генетических) ресурсов, заявленных их владельцем;
- 3) идентификации племенных (генетических) ресурсов;
- 4) защиты прав потребителей;
- 5) контроля генетической безопасности племенных (генетических) ресурсов.

1.3. Племенные свидетельства (сертификаты) заполняются и выдаются на такие виды племенных (генетических) ресурсов:

- 1) племенное свидетельство (сертификат) крупного рогатого скота молочных и молочно-мясных пород (приложение 3), крупного рогатого скота мясных пород (приложение 4), свиней (приложение 5), овец (приложение 6), смушковых овец (приложение 7), коз (приложение 8), лошадей (приложение 9), пушных зверей, кролей (приложение 10) – на племенных животных, сперму, яйцеклетки и эмбрионы;
- 2) племенное свидетельство (сертификат) генетических ресурсов птицеводства (приложение 11) – на племенную птицу и инкубационные яйца;
- 3) племенное свидетельство (сертификат) генетических ресурсов пчеловодства (приложение 12) – на племенные пчелосемьи, пчелопакеты, пчеломатки, трутни;

4) племенное свидетельство (сертификат) генетических ресурсов рыбоводства (приложение 13) – на племенную рыбу, личинки, оплодотворенную икру, молоки (сперму).

1.4. Наличие племенного свидетельства (сертификата) (далее – племенное свидетельство) на племенные (генетические) ресурсы обязательно при реализации для воспроизводства на внутреннем и внешнем рынках.

1.5. При импорте племенных (генетических) ресурсов племенное свидетельство заполняется на основе перевода документов племенного учёта, выданных страной-импортером.

## **II. Правила заполнения, порядок утверждения и выдачи племенного свидетельства**

2.1. Племенное свидетельство – бланк строгого учёта, который имеет голографическую защиту. Изготовление, применение, хранение и уничтожение бланков племенных свидетельств как документов строгого учёта осуществляется согласно требованиям действующего законодательства. Изготовление племенных свидетельств осуществляется в пределах утвержденных плановых показателей на соответствующий бюджетный период.

2.2. Племенное свидетельство заполняется и выдаётся по письменному заявлению владельца племенных (генетических) ресурсов ответственным специалистом республиканского органа исполнительной власти, реализующего государственную политику в сфере агропромышленной политики и продовольствия.

2.3. Племенное свидетельство оформляется в двух экземплярах, которые имеют одинаковые серию и номер. Один экземпляр племенного свидетельства имеет голографические элементы защиты и выдаётся покупателю/лицу, которое приобретает племенные (генетические) ресурсы (далее – покупатель). Второй экземпляр выдаётся владельцу племенных (генетических) ресурсов.

2.4. Владелец племенных (генетических) ресурсов в обязательном порядке оставляет у себя второй экземпляр племенного свидетельства на реализованные племенные (генетические) ресурсы, который обязан хранить на протяжении трёх лет.

2.5. В зависимости от вида племенных (генетических) ресурсов оформляется индивидуальное племенное свидетельство или племенное свидетельство на партию (серию) племенных (генетических) ресурсов.

2.6. Заполнение племенных свидетельств осуществляется:

- 1) на государственном языке печатными буквами без исправлений, закрашиваний и затирок данных;
- 2) по данным соответствующих форм племенного учета (утверждённых согласно требованиям действующих нормативных правовых актов);
- 3) по материалам государственной аттестации субъектов племенного дела в животноводстве;
- 4) по материалам государственных книг племенных животных (далее – ГКПЖ), каталогов или других официальных изданий.

2.7. Информация о выдаче, получении и повреждении бланков племенных свидетельств заносится в журнал учёта племенных свидетельств (сертификатов), форма которого приводится в приложении 1, и ведётся ответственным специалистом республиканского органа исполнительной власти, реализующего государственную политику в сфере агропромышленной политики и продовольствия, отдельно по каждому виду племенных свидетельств.

2.8. Ответственными при оформлении и выдаче племенного свидетельства являются:

- 1) владелец племенных (генетических) ресурсов – за достоверность данных племенного учёта, которые используются при оформлении;
- 2) ответственный специалист – за правильность оформления и выдачу.

2.9. Государственный инспектор по племенному делу в животноводстве (далее – госплеминспектор) имеет право признать племенное свидетельство недействительным при условии выявления фальсификации показателей качества племенных (генетических) ресурсов или других недостоверных данных, которые были основанием для принятия решения о выдаче племенного свидетельства.

2.10. Племенные свидетельства, заполненные неразборчивым почерком, с пропущенными некоторыми показателями, затирками, вычеркиваниями, а также без соответствующих подписей и печатей считаются недействительными.

2.11. Племенные свидетельства, которые признаны недействительными, уничтожаются госплеминспектором.

2.12. Стоимость бланков племенных свидетельств возмещается за счёт владельцев племенных (генетических) ресурсов.

### **III. Основные положения об оформлении и порядок заполнения племенного свидетельства**

#### **3.1. Общие положения об оформлении и заполнении племенного свидетельства**

3.1.1. Бланки племенных свидетельств крупного рогатого скота молочных и молочно-мясных пород, крупного рогатого скота мясных пород, свиней, овец, смушковых овец, коз, лошадей, пушных зверей, кролей содержат информацию на лицевой и оборотной стороне.

3.1.2. Бланки племенных свидетельств генетических ресурсов птицеводства, генетических ресурсов пчеловодства, генетических ресурсов рыбоводства, содержат информацию на лицевой стороне.

3.1.3. На лицевой стороне племенного свидетельства отмечаются:

- 1) название и адрес хозяйства-покупателя;
- 2) идентификационный код/номер, название, место нахождения, номер телефона, регистрационный номер племенного стада в Государственном реестре субъектов племенного дела в животноводстве, фамилия и инициалы владельца/представителя хозяйства-продавца племенных (генетических) ресурсов;

- 3) фамилия и инициалы госплеминспектора;
- 4) дата заполнения;
- 5) другая информация, предусмотренная настоящим Положением для определённого вида племенных (генетических) ресурсов.

3.1.4. На оборотной стороне племенного свидетельства заполняют родословную и характеристику предков. В племенном свидетельстве на племенную лошадь приводят описание отметин и примет.

3.1.5. Племенное свидетельство на сперму, яйцеклетки, эмбрионы заполняется по позициям племенного свидетельства того вида сельскохозяйственных животных, от которого получена племенная (генетическая) продукция.

В племенных свидетельствах подаётся информация:

- 1) на сперму – о самце;
- 2) на яйцеклетку – о самке;
- 3) на эмбрионы: о виде племенных (генетических) ресурсов – в графе «Вид племенных (генетических) ресурсов», о дате и месте получения – в графах «Дата рождения» и «Место рождения», происхождение – в разделе «Родословная».

3.1.6. Племенное свидетельство в двух экземплярах подписывается владельцем племенных (генетических) ресурсов и госплеминспектором.

#### **3.2. Заполнение племенного свидетельства крупного рогатого скота молочных и молочно-мясных пород**

3.2.1. Заполнение по позициям лицевой стороны:

3.2.1.1. В графе «Вид племенных (генетических) ресурсов» отмечают вид племенных (генетических) ресурсов, половозрастную группу животного.

3.2.1.2. В графе «Кличка» отмечают кличку животного и коды таких факторов:

1) результаты тестирования по рецессивным факторам:

Бл (BL) – имеет рецессив БЛАД (лейкоцитарный адгезивный дефицит крупного рогатого скота);

Дп (DP) – имеет рецессив ДАМПС (дефицит синтеза уридин-монофосфата);

Мф (MF) – синдактилия («нога мула»);

Тд (TD) – отсутствующий рецессив ДАМПС;

Тл (TL) – отсутствующий рецессив БЛАД;

Тм (TM) – нет рецессива синдактилии с вероятностью свыше 99%;

2) масть:

Бр (BR) – голштин чёрно-красно-пёстрой масти;

РЕД (RED) – голштин красно-пестрой масти;

Рс (RC) – голштин черно-пестрый, имеет рецессив красной масти (код Рс дописывают, если от чёрно-рябого животного рождаются красно-рябые телята, а также для потомства, полученного от родителей с факторами 0 x РЕД, РЕД x 0, Рс x РЕД и РЕД x Рс);

Тр (TR) – животное, которое проходит испытание на Рс-Фактор (полученный от родителей, один из которых или оба имели Рс-Фактор);

3) другие коды:

ЭТ – эмбриотрансплантант;

Др – из двойни разного пола;

До – из двойни однополых;

Т1 – тестированный по группам крови;

Т2 – подтверждённая достоверность происхождения по отцу;

Т3 – подтверждённая достоверность происхождения по матери;

Т4 – подтверждённая достоверность происхождения по отцу и матери.

3.2.1.3. В графе «Идентификационный номер» отмечают код страны по международной кодификации ISO 3166, где родилось животное, и идентификационный номер.

3.2.1.4. В графе «Марка и № в ГКПЖ» отмечают марку, номер записи в государственной книге племенных животных.

3.2.1.5. В графе «Дата рождения» отмечают число, месяц и год рождения животного.

3.2.1.6. В графе «Место рождения» отмечают статус субъекта племенного дела в животноводстве, название хозяйства (фермы) или фамилию и инициалы владельца, почтовый адрес.

3.2.1.7. В графе «Порода» отмечают полное официальное название породы.

3.2.1.8. В графе «Кровность» отмечают кровность животного относительно каждой породы в процентах с точностью до десятой. Название

породы записывается кодом согласно кодированию пород крупного рогатого скота, приведенных в приложении 2.

3.2.1.9. В графах «Живая масса, кг» и «возраст, месяцев» отмечают живую массу и возраст животного при реализации.

3.2.1.10. В графе «Оценка экстерьера, баллов» и «Комплексная оценка» отмечают балльную оценку и комплексный класс (класс «элита-рекорд» – ЭР, класс «элита» – ЭЛ, первый класс – I, второй класс – II, не бонитировалось – НБ) по результатам последней бонитировки.

3.2.1.11. В графе «Линия» отмечают кличку и идентификационный номер родоначальника заводской (генеалогической) линии или родственной группы, к которой отнесено животное.

3.2.1.12. В графе «Группы крови» отмечают данные результатов тестирования животного по группам крови (обязательно) и о других иммуногенетических тестах (дополнительно).

3.2.1.13. В графе «Масть и приметы» отмечают отметины или приметы животного, обозначают наличие у него рогов (рогатое – Р, комолое – К, обезроженное – О).

3.2.1.14. В разделе «Племенная ценность и собственная продуктивность животного» отмечают метод и результаты оценки племенной ценности быка или продуктивность коровы за первые три лактации и высшую по надою, оценку коровы или дочерей быка по типу.

3.2.1.15. Раздел «Плодотворное осеменение (спаривание)» заполняется при условии реализации нетели или стельной коровы. Указывают дату плодотворного осеменения (спаривания) и основные данные продуктивности и оценки быка-производителя.

3.2.1.16. В раздел «Развитие» заносят данные о живой массе животного на основе племенного учёта в пересчете на соответствующий возраст по результатам фактических взвешиваний.

3.2.2. На обратной стороне племенного свидетельства заполняют в полном объеме родословную – характеристику предков животного.

### **3.3. Заполнение племенного свидетельства крупного рогатого скота мясных пород**

3.3.1. Заполнение по позициям лицевой стороны:

3.3.1.1. Заполнение основной информации о племенных (генетических) ресурсах проводится по позициям аналогично к племенному свидетельству крупного рогатого скота молочных и молочно-мясных пород.

3.3.1.2. Раздел «Собственная продуктивность и племенная ценность животного»:

В графе «Собственная продуктивность» отмечают информацию о результатах оценки животного по собственной продуктивности по позициям:

- 1) живая масса, кг – при рождении, в возрасте 210 дней (при отлучении), в возрасте 12 месяцев;
- 2) среднесуточный прирост, г – за первый год жизни;

- 3) высота в холке, см – в возрасте 12 месяцев;
- 4) экстерьер – общий балл по результатам бонитировки;
- 5) обхват мошонки (для бычков), см./месяцев: в числителе – обхват, см., в знаменателе – возраст, месяцев;
- 6) способность к воспроизводству, баллов – по 10-балльной шкале (по результатам бонитировки);
- 7) лёгкость отелов (для коров), баллов – по 5-балльной шкале;
- 8) молочность, кг - живая масса потомства, скорректированная на пол и возраст (210 дней), месяц отела и возраст матери.

В графе «Племенная ценность» отмечают оценку животного по качеству потомства в соответствующих индексах (%) по таким показателям:

- живая масса, кг - при рождении, в возрасте 210 дней (при отлучении), в годовом возрасте;
- среднесуточный прирост, г - за первый год жизни;
- экстерьер;
- лёгкость отелов – ход отелов прямой и материнский (через дочерей);
- молочность, кг;

Результаты оценки бычков по собственной продуктивности на контрольно-испытательной станции заносят после буквы А – последовательно в строку через тире:

- живая масса, кг; возраст (в скобках) – 15, 12, 18 месяцев;
- среднесуточный прирост, г за период оценки с 8 до 15 (или 8-12, 8-18) месяцев; затраты кормовых единиц на 1 кг прироста;
- балл за мясные формы и селекционный А-Индекс.

Результаты оценки быков по качеству сыновей, которые проходили тестирование на контрольно-испытательной станции, заносят после буквы В – последовательно в строку через тире:

- количество потомства; живая масса, кг;
- возраст (в скобках) – 15, 12, 18, месяцев;
- среднесуточный прирост, г. за период оценки;
- затраты кормовых единиц на 1 кг прироста; балл за мясные формы и селекционный В-Индекс.

3.3.1.3. Раздел «Плодотворное спаривание (осеменение)» заполняется при условии реализации нетели или тельной коровы.

В нём отмечают:

- 1) информацию о дате плодотворного спаривания (осеменения) – число, месяц, год;
- 2) сведения о быке-производителе – кличка, идентификационный номер, порода, кровность, линия, живая масса, возраст, балл за экстерьер, комплексная оценка и класс, его родословная по схеме.

3.3.2. На обратной стороне племенного свидетельства заполняют в полном объёме родословную – характеристику предков животного.

3.3.2.1. Результаты оценки по собственной продуктивности (возле буквы А) и оценка по качеству потомства (племенная ценность, возле буквы В) по



мужской линии предков первого и второго рядов родословной подаются последовательно в строку через тире по порядку согласно пункту 3.3.1.2 настоящего Положения.

3.3.2.2. Для предков женского пола второго ряда родословной заполняют показатели продуктивности животного через тире в такой последовательности:

1) в графе «Средняя продуктивность» отмечают показатели: количество отелов, приплод (количество бычков и количество телочек), средний балл за протекание отела, средняя скорректированная молочность;

2) в графе «Наивысшая продуктивность» отмечают последовательно в строку через тире порядковый номер отела, год, пол теленка, протекание отела в баллах, возраст отлучения теленка (дней) и живую массу (кг) при отлучении.

### **3.4. Племенное свидетельство свиней**

3.4.1. Заполнение по позициям лицевой стороны:

3.4.1.1. В графе «Вид племенных (генетических) ресурсов» отмечают вид племенных (генетических) ресурсов, половозрастную группу животного.

3.4.1.2. В графе «Кличка» отмечают кличку животного.

3.4.1.3. В графе «Идентификационный номер» отмечают номер животного по принятой в хозяйстве системе нумерации.

3.4.1.4. В графе «Марка и № в ГКПЖ» отмечают марку, номер записи в государственной книге племенных животных.

3.4.1.5. В графе «Дата рождения» отмечают число, месяц и год рождения животного.

3.4.1.6. В графе «Место рождения» отмечают статус субъекта племенного дела в животноводстве, название хозяйства (фермы) или фамилию и инициалы владельца, почтовый адрес.

3.4.1.7. В графе «Порода, породность» отмечают полное официальное название породы, частицу исходных пород в процентах с точностью до десятой.

3.4.1.8. В графах «Живая масса, кг» и «возраст, месяцев» отмечают живую массу и возраст животного при реализации.

3.4.1.9. В графе «Комплексный класс» отмечают балльную оценку и комплексный класс по результатам последней бонитировки. Класс животного отмечается согласно пункту 3.2.1.10 настоящего Положения.

3.4.1.10. В графе «Линия (семья)» отмечают название генеалогической линии (семьи).

3.4.1.11. В графе «Иммуногенетический тест» расписывается генотип животного по основным системам групп крови (Eedg/bdg, Ga/b и т.д.)

3.4.1.12. В разделе «Сведения о животном» отмечают информацию о:

- 1) живой массе, кг – в возрасте 2, 4, 6 месяцев и при реализации;
- 2) длине туловища, см – в возрасте 6 месяцев, при достижении живой массы 100 кг и при реализации;
- 3) суммарном классе родителей – в возрасте 6 месяцев;
- 4) толщине шпика, мм – в возрасте достижения живой массы 100 кг;
- 5) классе животного – по результатам бонитировки;

б) количестве сосков – правых, левых при реализации.

3.4.2. На оборотной стороне племенного свидетельства заполняют в полном объёме родословную – характеристику предков животного.

Родословная хрячка или свинки составляется на основании происхождения и продуктивности отца и матери по данным племенного учёта.

### **3.5. Племенное свидетельство овец**

3.5.1. Племенное свидетельство овец выдаётся на генетическую продукцию овцеводства тонкорунных, полутонкорунных, полугрубошерстных и грубошерстных (кроме смушковых) пород.

3.5.2. Заполнение по позициям лицевой стороны:

3.5.2.1. В графе «Вид племенных (генетических) ресурсов» отмечают вид племенных (генетических) ресурсов, половозрастную группу животного.

3.5.2.2. В графе «Идентификационный номер» отмечают номер животного, обозначенный на правом и левом ушах (правый/левый);

3.5.2.3. В графе «Марка и № в ГКПЖ» отмечают марку, номер записи к государственной книге племенных животных.

3.5.2.4. В графе «Дата рождения» отмечают число, месяц и год рождения животного.

3.5.2.5. В графе «Место рождения» отмечают статус субъекта племенного дела в животноводстве, название хозяйства (фермы) или фамилию и инициалы владельца, почтовый адрес.

3.5.2.6. В графе «Порода, тип» отмечают полное официальное название породы с названием внутривидового типа.

3.5.2.7. В графе «Линия» отмечают название генеалогической линии.

3.5.2.8. В графах «Живая масса, кг» и «возраст, месяцев» отмечают живую массу и возраст животного при реализации.

3.5.2.9. В графах «Комплексная оценка» и «Класс» отмечают балльную оценку и комплексный класс по результатам последней бонитировки. Класс животного отмечается согласно пункту 3.2.1.10 настоящего Положения.

3.5.2.10. В графе «Иммуногенетический тест» отмечают результаты генетической экспертизы происхождения.

3.5.2.11. В разделе «Результаты оценки животного» отмечают следующую информацию:

- 1) год бонитировки; возраст пробонитированного животного, месяцев;
- 2) присвоенный класс;
- 3) характеристику признаков животного по бонитировочному ключу, предусмотренному инструкциями по бонитировке овец, – экстерьер, тип конституции, живая масса, тип и складчатость кожи, оброслость;
- 4) характеристику шерсти – густота, длина шерсти, извилистость, толщина (качество), выравненность, количество жиропота и его цвет;
- 5) настриг шерсти, кг: невымытой и в перерасчёте на мытое волокно в определённом возрасте.

3.5.3. На оборотной стороне племенного свидетельства заполняют в полном объёме родословную – характеристику предков животного.

### **3.6. Племенное свидетельство смушковых овец**

3.6.1. Племенное свидетельство смушковых овец заполняется на генетическую продукцию овцеводства смушковых пород.

3.6.2. Заполнение по позициям лицевой стороны:

3.6.2.1. В графе «Вид племенных (генетических) ресурсов» отмечают вид племенных (генетических) ресурсов, половозрастную группу животного.

3.6.2.2. В графе «Идентификационный номер» отмечают номер животного, обозначенный на правом и левом ушах (правый/левый).

3.6.2.3. В графе «Марка и № в ГКПЖ» отмечают марку, номер записи в государственной книге племенных животных.

3.6.2.4. В графе «Дата рождения» отмечают число, месяц и год рождения животного.

3.6.2.5. В графе «Место рождения» отмечают статус субъекта племенного дела в животноводстве, название хозяйства (фермы) или фамилию и инициалы владельца, почтовый адрес.

3.6.2.6. В графе «Порода, тип» отмечают полное официальное название породы с указанием внутripородного типа.

3.6.2.7. В графе «Линия» отмечают название генеалогической линии.

3.6.2.8. В графе «Окрас» отмечают цвет.

3.6.2.9. В графах «Живая масса, кг» и «возраст, месяцев» отмечают живую массу и возраст животного при реализации.

3.6.2.10. В графах «Комплексная оценка» и «Класс» отмечают балльную оценку и комплексный класс по результатам бонитировки. Класс животного отмечается согласно пункту 3.2.1.10 настоящего Положения.

3.6.2.11. В графе «Иммуногенетический тест» отмечают результаты генетической экспертизы происхождения.

3.6.2.12. В разделе «Результаты оценки животного» отмечают следующую информацию:

1) о рождении животного – у скольких родился ягненок, какого цвета и к какому классу отнесен при бонитировке в возрасте 2-3 дней;

2) окрас и оттенок;

3) тип, форму и размер завитков;

4) смушковый тип;

5) качество волосяного покрова – шелковистость, блеск;

6) конституцию;

7) оброслость;

8) живую массу, кг и возраст, месяцев.

3.6.3. На оборотной стороне племенного свидетельства заполняют в полном объёме родословную – характеристику предков животного.

### **3.7. Племенное свидетельство коз**

3.7.1. Заполнение по позициям лицевой стороны:

3.7.1.1. В графе «Вид племенных (генетических) ресурсов» отмечают вид племенных (генетических) ресурсов, половозрастную группу животного.

3.7.1.2. В графе «Кличка» отмечают кличку животного.

3.7.1.3. В графе «Идентификационный номер» отмечают номер животного.

3.7.1.4. В графе «Марка и № в ГКПЖ» отмечают марку, номер записи в государственной книге племенных животных.

3.7.1.5. В графе «Дата рождения» отмечают число, месяц и год рождения животного.

3.7.1.6. В графе «Место рождения» отмечают статус субъекта племенного дела в животноводстве, название хозяйства (фермы) или фамилию и инициалы владельца, почтовый адрес.

3.7.1.7. В графе «Порода, тип» отмечают полное официальное название породы с указанием внутripородного типа.

3.7.1.8. В графе «Породность» отмечают степень чистопородности.

3.7.1.9. В графах «Живая масса, кг» и «возраст, месяцев» отмечают живую массу и возраст животного при реализации.

3.7.1.10. В графах «Комплексная оценка» и «Класс» отмечают балльную оценку и комплексный класс по результатам последней бонитировки. Класс животного отмечается согласно пункту 3.2.1.10 настоящего Положения.

3.7.1.11. В разделе «Результаты оценки животного» отмечают следующую информацию:

1) о дате бонитировки, возрасте животного в месяцах и классе по результатам бонитировки;

2) характеристику животного – экстерьер, тип конституции, живая масса в килограммах во время бонитировки, окрас, молочная продуктивность (для взрослых коз), настриг шерсти и пуха.

3.7.2. На обратной стороне племенного свидетельства заполняют в полном объёме родословную – характеристику предков животного.

### **3.8. Племенное свидетельство лошади**

3.8.1. Заполнение по позициям лицевой стороны:

3.8.1.1. В графе «Вид племенных (генетических) ресурсов/пол» отмечают вид племенных (генетических) ресурсов или пол животного.

3.8.1.2. В графе «Порода» отмечают полное официальное название породы.

3.8.1.3. В графах «Линия» и «семья» отмечают номер и кличку родоначальника заводской или генеалогической линии или родственной группы, к которой отнесено животное, номер и кличку родоначальницы маточной семьи или гнезда.

3.8.1.4. В графе «№ в ГКПЖ» отмечают номер животного в государственной книге племенных лошадей (если он есть) или с отметкой «В пр.» номер матери, в приплоде которой это животное записано.

3.8.1.5. В графе «Кличка, номер тавра» отмечают кличку животного и номер тавра.

3.8.1.6. В графе «Масть» отмечают масть.

3.8.1.7. В графе «Дата рождения» отмечают число, месяц и год рождения животного.

3.8.1.8. В графе «Место рождения» отмечают статус субъекта племенного дела в животноводстве, название хозяйства (фермы) или фамилию и инициалы владельца, почтовый адрес.

3.8.1.9. В графе «Класс» отмечают комплексный класс животного по результатам бонитировки.

3.8.1.10. В графе «Генетическая экспертиза происхождения» отмечают дату и номер тестирования животного по группам крови и полиморфным системам белков крови.

3.8.1.11. В разделе «Основные промеры» отмечают промеры по данным последней бонитировки: возраст; высота в холке; обхват груди и пясти.

3.8.1.12. В графическом описании отметин и примет приводятся изображения отметин и примет соответствующих статей экстерьера. Изображаются все белые отметины, нательные пятна, участки розовой непигментированной кожи у серых лошадей, завитки волос на голове и на шее. Отметины изображают контурами и слегка зарисовывают красным цветом, нательные пятна обводят красным контуром, завитки и рубцы обозначают красным или синим цветом. Применение условных обозначений при изображении примет: крестик – завитки волос, штрихи – примеси волос другой окраски; стрелка – шрамы и рубцы; чёрные (мастные) пятна на белых отметинах изображают тёмным цветом.

3.8.1.13. В разделе «Рабочая продуктивность» отмечаются данные о результатах испытаний при наличии по позициям:

- 1) возраст, лет – отмечают возраст лошади на время испытаний;
- 2) место испытаний;
- 3) количество выступлений – отмечают общее количество выступлений лошади за год;
- 4) призовые места – отмечают все призовые места через чёрточку;
- 5) лучшая живость – лучшие показатели живости при испытаниях на разные дистанции (дистанция отмечается в скобках);
- 6) сумма выигрыша – сумма выигрыша лошади в баллах, рос. руб., валюте;
- 7) традиционные призы – названия традиционных призов и призовые места.

3.8.2. Заполнение по позициям обратной стороны.

3.8.2.1. В разделе «Отметины и приметы» приводят описание отметин статей экстерьера (голова, шея, конечности, корпус) и примет (расположение и

направление завитков волос, описание и расположение шрамов, рубцов, наличие клыков у кобыл, неправильное смыкание зубных аркад, описание формы каштанов и т.п.).

3.8.2.2. В разделе «Родословная» заполняют в полном объеме родословную – характеристику предков животного.

### **3.9. Племенное свидетельство пушных зверей, кролей**

3.9.1. Заполнение по позициям лицевой стороны:

3.9.1.1. В графе «Вид племенных (генетических) ресурсов» отмечают вид племенных (генетических) ресурсов, половозрастную группу животного.

3.9.1.2. В графе «Идентификационный номер» отмечают номер животного.

3.9.1.3. В графе «Дата рождения» отмечают число, месяц и год рождения животного.

3.9.1.4. В графе «Место рождения» отмечают статус субъекта племенного дела в животноводстве, название хозяйства (фермы) или фамилию и инициалы владельца, почтовый адрес.

3.9.1.5. В графах «Вид, порода», «Породность, тип» и «Окрас» отмечают:

- 1) вид;
- 2) полное официальное название породы, породность и внутripородный тип животного;
- 3) сокращенное обозначение вида, типа окраски (согласно действующей инструкции по бонитировке пушных зверей).

3.9.1.6. В графе «Класс» отмечают класс животного по результатам бонитировки.

3.9.1.7. В разделе «Результаты оценки животного» отмечают результаты бонитировки животного по показателям:

- 1) «родившийся в гнезде с» – количество щенков/крольчат в гнезде при рождении;
- 2) «показатели индивидуальной продуктивности» – живая масса при бонитировке, размер тела, окраска;
- 3) интенсивность окраски, пятнистость (для пушных зверей), конституция (для кролей), качество пушения (для пушных зверей – густота, упругость, шелковистость, длина пуха и ости), густота меха и пуховая продуктивность (для кролей).

3.9.2. На оборотной стороне племенного свидетельства заполняют родословную – характеристику предков животного.

### **3.10. Племенное свидетельство генетических ресурсов птицеводства**

3.10.1. В графе «Вид племенных (генетических) ресурсов» отмечают вид племенных (генетических) ресурсов, половозрастную группу птицы.

3.10.2. В графе «Вид птицы и направление продуктивности» отмечают вид птицы и направление продуктивности (при необходимости), от которого реализуется племенная продукция.

3.10.3. В графе «Порода, кросс» отмечают полное официальное название породы, кросса.

3.10.4. В графе «Дата и место вывода/получения» отмечают число, месяц и год вывода (для племенной птицы) или получения (для инкубационных яиц), статус субъекта племенного дела в животноводстве, название хозяйства (фермы) или фамилия и инициалы владельца, почтовый адрес.

3.10.5. Таблица «Происхождение и характеристика генетической продукции» заполняется по позициям:

1) колонка «Название кросса, линии, популяции, родительской формы, гибрида» – записывают перечень принадлежности продукции к определённым линиям или родительской форме кросса, гибриду, популяции, породы;

2) колонка «Племенная группа птицы, от которой получена племенная продукция» – отмечают:

а) название племенной группы птицы, от которой получена продукция, перечисленная в первой колонке;

б) класс птицы по результатам бонитировки;

3) колонка «возраст, дней» – записывается количество дней с момента вывода птицы в инкубаторе;

4) колонка «количество всего, голов/штук» – заносится информация о:

а) количестве поголовья, в том числе самок и самцов, при реализации птицы;

б) количестве в штуках – при реализации яиц;

5) колонка «вид маркировки» – заносится информация о:

а) маркировке упаковки каждой линии родительской формы кросса, гибрида, популяции, породы – при реализации яиц;

б) маркировке птицы (разрез перепонки на лапках, обрезанные гребни и т.п.) – при реализации птицы;

5) колонка «вывод» – процентное соотношение выведенного молодняка от заложенных яиц – при реализации племенного молодняка;

б) колонка «средняя масса головы/яйца, г» – заносится информация о средней массе одной головы птицы или яйца.

3.10.6. В разделе «Характеристика продуктивности птицы, от которой получена генетическая продукция» по результатам бонитировки показывается информация о предках по позициям:

1) название кросса, линии, популяции, родительской формы гибрида;

2) средняя яйценоскость;

3) средняя масса яиц;

4) живая масса самок и самцов, кг и возраст птицы.

### **3.11. Племенное свидетельство генетических ресурсов пчеловодства**

3.11.1. В графе «Вид племенных (генетических) ресурсов» отмечают вид продукции, на которую заполняется племенное свидетельство: пчелиная матка, пчелиный пакет, пчелиная семья, трутни.

3.11.2. В графе «Порода» отмечают полное официальное название породы.

3.11.3. В графе «Линия» отмечают принадлежность к линии, типу.

3.11.4. В графе «Партия, штук» отмечают количество продукции, на которую оформляется племенное свидетельство.

3.11.5. В графе «Дата, место вывода, получения или формирования» отмечают число, месяц, год и место (статус субъекта племенного дела в животноводстве, название хозяйства (фермы) или фамилия и инициалы владельца, почтовый адрес) вывода (для пчелиных маток, трутней) или формирования (для пчелопакетов и пчелосемей).

3.11.6. В разделе «Результаты бонитировки» отмечают результаты бонитировки по показателям: яйценоскость матки, зимостойкость, валовый сбор меда.

3.11.7. В разделе «Характеристика племенной продукции» отмечают информацию о племенной продукции, на которую оформлено племенное свидетельство:

1) на пчелиную матку – плодотворная (неплодотворная), живая масса, цвет тела;

2) на сотовый пчелиный пакет – количество сот всего, в том числе с расплодом и кормом;

3) на бессотовый пчелиный пакет – масса пчёл при формировании пакета.

### **3.12. Племенное свидетельство генетических ресурсов рыбоводства**

3.12.1. В графе «Вид племенных (генетических) ресурсов» отмечают вид продукции, на которую заполняется племенное свидетельство: самки, самцы, личинки, оплодотворенная икра, молоки (сперма).

3.12.2. В графе «Вид, порода, тип» отмечают принадлежность генетической продукции к соответствующему виду, породе и внутривидовому типу.

3.12.3. В графе «Партия, тысяч штук» отмечают количество продукции, на которую оформляется племенное свидетельство.

3.12.4. В графе «Дата, место получения» отмечают дату (число, месяц, год) и место получения (статус субъекта племенного дела в животноводстве, название хозяйства (фермы) или фамилия и инициалы владельца, почтовый адрес).

3.12.5. В разделе «Характеристика племенной продукции» отмечаются показатели последовательно в строку через тире и отделяются относительно каждой особи точкой с запятой для:

1) партии самок, самцов и ремонтного молодняка старших вековых групп (К<sub>3</sub> – самцы карпа трёхлетние, К<sub>4</sub> – самки карпа четырёхлетние);

2) идентификационные номера, живая масса, кг (с точностью до одной десятой) и индекс высокоспинности (отношение промышленной длины (I) к самой большой высоте (H), I/H каждой особи);



3) личинок – идентификационный номер производителей, рабочая плодовитость (тысяч икринок), оплодотворение икры (%), средняя масса личинок (м);

4) оплодотворенной икры – идентификационный номер самок и самцов, рабочая плодовитость (тысяч икринок), оплодотворение икры (%);

5) молок (спермы) – идентификационный номер самцов, количество спермы от одного самца (мл), оценка спермы по пятибалльной системе (баллов).

Приложение 1  
к Положению о племенном  
свидетельстве (сертификате)  
(пункт 2.7)

**ЖУРНАЛ**  
**учёта племенных свидетельств (сертификатов)**

Донецкая Народная Республика \_\_\_\_\_ район \_\_\_\_\_

[illegible]

Приложение 2  
к Положению о племенном  
свидетельстве (сертификате)  
(подпункт 3.2.1.8)

### Кодирование пород крупного рогатого скота

Название породы	Код	
	буквенный	цифровой
Молочные и молочно-мясные породы		
Айширская	АР	45
Англерская	АН	30
Белоголовая украинская	БУ	46
Бурая карпатская	БК	43
Бурая молочная	БМ	44
Голтшинская	ГЧ	20
Джерсейская	ДЖ	48
Лебединская	ЛЕ	41
Монбельярдская	МО	12
Пинцгау	ПЦ	49
Симментальская	СИ	11
Украинская красно-пестрая молочная	КП	14
Украинская чёрно-пестрая молочная	ЧП	21
Красная датская	КД	33
Красная польская	КП	34
Красная степная	КС	31
Красно-рябая немецкая	КН	15
Украинская красная молочная	КМ	32
Черно-рябая немецкая	НЧ	22
Чёрно-рябая датская	ДЧ	23
Чёрно-рябая голландская	ГО	24
Швицкая	ШВ	42
Мясные породы		
Арбедин-Ангуская	АА	51
Волынская мясная	ВМ	62
Герефордская	ГЕ	52
Кианская	КИ	59
Лимузин	ЛИ	53
Мен-Анжу	МА	54
Пьемонтесе	ПЕ	58

Санта-Гертруда	СГ	57
Света аквитанская (блонд дакуитен)	СА	56
Серая украинская	СУ	70
Симментальская мясная	СМ	60
Украинская мясная	УМ	63
Шароле	ША	55
Южная мясная	ЮЖ	64
Знаменский тип	ЗМ	65
Полесская мясная	МП	61
Бантенг	БА	71
Бизон	БЗ	75
Зебу	ЗЕ	73



**МИНИСТЕРСТВО АГРОПРОМЫШЛЕННОЙ ПОЛИТИКИ И ПРОДОВОЛЬСТВИЯ  
ДОНЕЦКОЙ НАРОДНОЙ РЕСПУБЛИКИ**

**ПЛЕМЕННОЕ СВИДЕТЕЛЬСТВО**

(сертификат)

крупного рогатого скота молочных и молочно-мясных пород

**СЕРИЯ** \_\_\_\_\_ **№** \_\_\_\_\_

Вид племенных (генетических)  
ресурсов \_\_\_\_\_  
Кличка \_\_\_\_\_  
Идентификационный  
номер \_\_\_\_\_  
Марка и № в ГКПЖ \_\_\_\_\_  
Дата рождения \_\_\_\_\_  
Место рождения \_\_\_\_\_  
Порода \_\_\_\_\_

Кровность \_\_\_\_\_  
Живая масса, кг \_\_\_, возраст, месяцев \_\_\_\_\_  
Оценка экстерьера, баллов \_\_\_\_\_  
Комплексная оценка, баллов \_\_\_ Класс \_\_\_\_\_  
Линия \_\_\_\_\_  
Группы крови \_\_\_\_\_  
Масть и приметы \_\_\_\_\_

**ПЛЕМЕННАЯ ЦЕННОСТЬ И СОБСТВЕННАЯ ПРОДУКТИВНОСТЬ ЖИВОТНОГО**

Метод и год оценки \_\_\_\_\_ дочерей \_\_\_\_\_ в стадах \_\_\_\_\_ Повторяемость, % \_\_\_\_\_  
Селекционный индекс \_\_\_\_\_

Год	Лактации (для коров)		Показатель	Надой, кг	Молочный жир		Молочный белок	
	№	дней			%	кг	%	кг
	1		(для быков)					
	2		племенная ценность (+/-)					
	3							
	высшая							
среднее								

Оценка по типу: метод и год оценки \_\_\_\_\_ дочерей \_\_\_\_\_ стад  
повторяемость, % \_\_\_\_\_

Плодотворное осеменение (спаривание): «\_\_\_» \_\_\_\_\_ 20\_\_\_ г.

\_\_\_\_\_ (ненужное зачеркнуть)

Бык

Кличка _____ № _____ Марка и № ГКПЖ _____ Селекционный индекс _____					
Порода _____		Кровность _____		Класс _____ Категория _____	
Племенная ценность: метод и год _____ Дочерей _____ стад _____ повторяемость, % _____				Оценка по типу: метод и год _____  дочерей _____ стад _____ повторяемость, % _____	
Показатель	Надой, кг	Молочный жир			
		%	кг	%	кг
Средние					
Племенная ценность (+/-)					

Развитие: живая масса, кг.: при рождении \_\_\_\_\_, в 6 месяцев \_\_\_\_\_, в 12 месяцев \_\_\_\_\_, в 15 месяцев \_\_\_\_\_, в 18 месяцев \_\_\_\_\_

Выданное (кому) \_\_\_\_\_  
(полное наименование хозяйства, место нахождения, подпись, фамилия и инициалы покупателя)

Владелец \_\_\_\_\_ Госплеминспектор \_\_\_\_\_  
(Идентификационный код/номер, наименование хозяйства) (фамилия и инициалы)

\_\_\_\_\_  
(регистрационный номер в Государственном реестре субъектов племенного  
дела в животноводстве)

\_\_\_\_\_  
(подпись) (фамилия и инициалы)

\_\_\_\_\_  
(подпись) (фамилия и инициалы)

М.П.  
Адрес, телефон (факс) \_\_\_\_\_  
«\_\_» \_\_\_\_\_ 20\_\_ г.

М.П.  
  
«\_\_» \_\_\_\_\_ 20\_\_ г.

РОДОСЛОВНАЯ

СЕМЬЯ								ЛИНИЯ																																																																																																					
М Кличка								О Кличка																																																																																																					
Идентификационный номер								Идентификационный номер																																																																																																					
Марка и номер в ГКПЖ								Марка и номер в ГКПЖ																																																																																																					
Селекционный индекс								Селекционный индекс																																																																																																					
Порода								Порода																																																																																																					
Кровность								Кровность																																																																																																					
Живая масса, кг _____ в возрасте _____ лет								Живая масса, кг _____ в возрасте _____ лет																																																																																																					
Оценка экстерьера, баллов								Оценка экстерьера, баллов																																																																																																					
Класс								Класс																																																																																																					
								Категория																																																																																																					
<table><thead><tr><th rowspan="2">Год</th><th colspan="2">Лактация</th><th rowspan="2">Надой кг</th><th colspan="2">Молочный жир</th><th colspan="2">Молочный белок</th></tr><tr><th>№</th><th>дней</th><th>%</th><th>кг</th><th>%</th><th>кг</th></tr></thead><tbody><tr><td></td><td>1</td><td></td><td></td><td></td><td></td><td></td><td></td></tr><tr><td></td><td>2</td><td></td><td></td><td></td><td></td><td></td><td></td></tr><tr><td></td><td>3</td><td></td><td></td><td></td><td></td><td></td><td></td></tr><tr><td></td><td>высшая</td><td></td><td></td><td></td><td></td><td></td><td></td></tr><tr><td colspan="2">средняя</td><td></td><td></td><td></td><td></td><td></td><td></td></tr></tbody></table>								Год	Лактация		Надой кг	Молочный жир		Молочный белок		№	дней	%	кг	%	кг		1								2								3								высшая							средняя								<table><tr><td colspan="6">Племенная ценность: метод и год оценки _____</td></tr><tr><td colspan="6">дочерей _____ в стадах _____</td></tr><tr><td colspan="6">повторяемость, %</td></tr><tr><td>Показатели</td><td>Надой, кг</td><td colspan="2">Молочный жир</td><td colspan="2">Молочный белок</td></tr><tr><td></td><td></td><td>кг</td><td>%</td><td>кг</td><td>%</td></tr><tr><td>Средние</td><td></td><td></td><td></td><td></td><td></td></tr><tr><td>Племенная ценность (+, -)</td><td></td><td></td><td></td><td></td><td></td></tr></table>						Племенная ценность: метод и год оценки _____						дочерей _____ в стадах _____						повторяемость, %						Показатели	Надой, кг	Молочный жир		Молочный белок				кг	%	кг	%	Средние						Племенная ценность (+, -)					
Год	Лактация		Надой кг	Молочный жир		Молочный белок																																																																																																							
	№	дней		%	кг	%	кг																																																																																																						
	1																																																																																																												
	2																																																																																																												
	3																																																																																																												
	высшая																																																																																																												
средняя																																																																																																													
Племенная ценность: метод и год оценки _____																																																																																																													
дочерей _____ в стадах _____																																																																																																													
повторяемость, %																																																																																																													
Показатели	Надой, кг	Молочный жир		Молочный белок																																																																																																									
		кг	%	кг	%																																																																																																								
Средние																																																																																																													
Племенная ценность (+, -)																																																																																																													
Оценка типа: _____								Оценка типа: _____																																																																																																					
_____								_____																																																																																																					
_____								_____																																																																																																					

ММ Кличка						ОМ Кличка						МО Кличка						ОО Кличка																																																									
Идентификационный номер						Идентификационный номер						Идентификационный номер						Идентификационный номер																																																									
Марка и № в ГКПЖ						Марка и № в ГКПЖ						Марка и № в ГКПЖ						Марка и № в ГКПЖ																																																									
Селекционный индекс						Селекционный индекс						Селекционный индекс						Селекционный индекс																																																									
Порода						Порода						Порода						Порода																																																									
Кровность						Кровность						Кровность						Кровность																																																									
Класс						Класс						Класс						Класс																																																									
						Категория _____												Категория _____																																																									
<table><tr><td rowspan="4">Год</td><td colspan="2">Лактация</td><td rowspan="4">надой, (кг)</td><td colspan="2">Молочный жир</td><td colspan="2">Молочный белок</td><td colspan="8">Племенная ценность: метод дочерей _____ повторяемость, %</td></tr><tr><td rowspan="3">№</td><td rowspan="3">дней</td><td rowspan="3">%</td><td rowspan="3">кг</td><td rowspan="3">%</td><td rowspan="3">кг</td><td rowspan="3">Показатели</td><td rowspan="3">Надой, кг</td><td colspan="4" rowspan="3"><table><tr><td colspan="2">Молочный жир</td><td colspan="2">Молочный белок</td></tr><tr><td>%</td><td>кг</td><td>%</td><td>кг</td></tr></table></td></tr><tr><td>высшая</td><td></td><td></td><td></td><td></td><td></td><td></td><td></td></tr><tr><td>Средние</td><td></td><td></td><td></td><td></td><td></td><td></td><td></td><td></td><td></td></tr></table>						Год	Лактация		надой, (кг)	Молочный жир		Молочный белок		Племенная ценность: метод дочерей _____ повторяемость, %								№	дней	%	кг	%	кг	Показатели	Надой, кг	<table><tr><td colspan="2">Молочный жир</td><td colspan="2">Молочный белок</td></tr><tr><td>%</td><td>кг</td><td>%</td><td>кг</td></tr></table>				Молочный жир		Молочный белок		%	кг	%	кг	высшая								Средние																		Племенная ценность: метод дочерей _____ повторяемость, %							
							Год	Лактация		надой, (кг)	Молочный жир		Молочный белок		Племенная ценность: метод дочерей _____ повторяемость, %																																																												
								№			дней	%	кг	%	кг	Показатели	Надой, кг	<table><tr><td colspan="2">Молочный жир</td><td colspan="2">Молочный белок</td></tr><tr><td>%</td><td>кг</td><td>%</td><td>кг</td></tr></table>																Молочный жир		Молочный белок		%	кг	%	кг																																		
																						Молочный жир		Молочный белок																																																			
						%			кг													%	кг																																																				
						высшая																																																																					
						Средние																																																																					
Оценка типа: _____ _____ _____ _____																																																																											
МММ Кличка						ОММ Кличка						ММО Кличка						ОМО Кличка																																																									
№						№						№						№																																																									
Порода						Порода						Порода						Порода																																																									
Кровность						Кровность						Кровность						Кровность																																																									
Селекционный индекс						Селекционный индекс						Селекционный индекс						Селекционный индекс																																																									





**МИНИСТЕРСТВО АГРОПРОМЫШЛЕННОЙ ПОЛИТИКИ И ПРОДОВОЛЬСТВИЯ  
ДОНЕЦКОЙ НАРОДНОЙ РЕСПУБЛИКИ**

**ПЛЕМЕННОЕ СВИДЕТЕЛЬСТВО**  
(сертификат)  
крупного рогатого скота мясных пород

**СЕРИЯ** \_\_\_\_\_ **№** \_\_\_\_\_

Вид племенных (генетических)  
ресурсов \_\_\_\_\_  
Кличка \_\_\_\_\_  
Идентификационный  
номер \_\_\_\_\_  
Марка и № в ГКПЖ \_\_\_\_\_  
Дата рождения \_\_\_\_\_  
Место рождения \_\_\_\_\_  
Порода \_\_\_\_\_

Кровность \_\_\_\_\_  
Живая масса, кг \_\_\_\_, возраст, месяцев \_\_\_\_\_  
Оценка экстерьера, баллов \_\_\_\_\_  
Комплексная оценка, баллов \_\_\_\_ Класс \_\_\_\_  
Линия \_\_\_\_\_  
Группы крови \_\_\_\_\_  
Масть и приметы \_\_\_\_\_

**СОБСТВЕННАЯ ПРОДУКТИВНОСТЬ И ПЛЕМЕННАЯ ЦЕННОСТЬ ЖИВОТНОГО**

Показатели	Живая масса, кг			Среднесуточный прирост за первый год, г.	Высота в холке в возрасте 12 месяцев, см.	Экстерьер баллов	Обхват мошонки, см/месяцев	Воспроизводительная способность, баллов	Легкость отелов, баллов		Молочность, кг
	при рождении	в возрасте 210 дней (при отлучении)	в годовалом возрасте						собственная	дочерей	
Собственная продуктив- ность										X	
Племенная ценность											

А: \_\_\_\_\_

В: \_\_\_\_\_

**Плодотворное спаривание (осеменение)**

«\_\_» \_\_\_\_\_ 20\_\_ г.

\_\_\_\_\_ (ненужное зачеркнуть)

<b>Бык</b> Кличка _____ Идентификационный номер _____ Порода _____ Кровность _____ Линия _____ масса _____ возраст _____ Оценка экстерьера, баллов _____ Комплексная оценка, баллов _____ Класс _____ А: _____ В: _____	
<b>М</b> Кличка _____ № _____ Порода _____ Кровность _____	<b>О</b> Кличка _____ № _____ Порода _____ Кровность _____

Выдано (кому) \_\_\_\_\_  
 (полное наименование хозяйства, место нахождения, подпись,  
 фамилия и инициалы покупателя)

Владелец \_\_\_\_\_  
 (Идентификационный код/номер,  
 наименование хозяйства)

Госплеминспектор \_\_\_\_\_  
 (фамилия и инициалы)

\_\_\_\_\_  
 (регистрационный номер в Государственном  
 реестре субъектов племенного дела)

\_\_\_\_\_  
 (подпись) (фамилия и инициалы)

М.П.

Адрес, телефон (факс) \_\_\_\_\_

\_\_\_\_\_  
 (подпись) (фамилия и инициалы)

М.П.

«\_\_» \_\_\_\_\_ 20\_\_ г.

«\_\_» \_\_\_\_\_ 20\_\_ г.

## РОДОСЛОВНАЯ

**Семья**

**Линия**

<b>М</b> Кличка						<b>О</b> Кличка					
Идентификационный номер						Идентификационный номер					
Марка и номер в ГКПЖ						Марка и номер в ГКПЖ					
Порода						Порода					
Кровность						Кровность					
Живая масса, кг _____ в возрасте _____ лет						Живая масса, кг _____ в возрасте _____ лет					
Оценка экстерьера, баллов						Оценка экстерьера, баллов					
Комплексная оценка, баллов						Комплексная оценка, баллов					
Класс						Класс					
Порядковый номер отела	Год	Пол теленка	Протекание отела	Возраст отлучения телят, месяцев	Живая масса телят при отлучении	А: _____ В: _____					
1											
2											
3											
4											
5											
6											
7											
8											
9											

ММ Кличка _____ Идентификационный номер _____ Марка и № в ГКПЖ _____ Порода _____ Кровность _____	ОМ Кличка _____ Идентификационный номер _____ Марка и № в ГКПЖ _____ Порода _____ Кровность _____	МО Кличка _____ Идентификационный номер _____ Марка и № в ГКПЖ _____ Порода _____ Кровность _____	ОО Кличка _____ Идентификационный номер _____ Марка и № в ГКПЖ _____ Порода _____ Кровность _____ Живая масса, кг _____ возраст _____ Оценка экстерьера, баллов _____ Комплексная оценка, баллов _____
---	--	---	---





**МИНИСТЕРСТВО АГРОПРОМЫШЛЕННОЙ ПОЛИТИКИ И ПРОДОВОЛЬСТВИЯ  
ДОНЕЦКОЙ НАРОДНОЙ РЕСПУБЛИКИ**

**ПЛЕМЕННОЕ СВИДЕТЕЛЬСТВО**

(сертификат)

свиней

**СЕРИЯ** \_\_\_\_\_ **№** \_\_\_\_\_

Вид племенных (генетических)  
ресурсов \_\_\_\_\_

Кличка \_\_\_\_\_

Идентификационный  
номер \_\_\_\_\_

Марка и № в ГКПЖ \_\_\_\_\_

Дата рождения \_\_\_\_\_

Место рождения \_\_\_\_\_

Порода, породность \_\_\_\_\_

Живая масса, кг \_\_, возраст, месяцев \_\_\_\_\_

Комплексный класс \_\_\_\_\_

Линия (семья) \_\_\_\_\_

Иммуногенетический тест \* \_\_\_\_\_

**СВЕДЕНИЯ О ЖИВОТНОМ**

Показатели	Единица измере- ния	В возрасте, месяцев			При достижении живой массы 100 кг в возрасте _____ дней	При реализации _____ месяцев _____ дней
		2	4	6		
Живая масса	кг				X	
Длина туловища	см	X	X			
Суммарный класс – родителей		X	X		X	X
Толщина шпика	мм	X	X	X		X
Комплексный класс					X	
Количество сосков штук		X	X	X	X	правых _____ левых _____

Выдано (кому) \_\_\_\_\_  
(полное наименование хозяйства, место нахождения, подпись, фамилия и инициалы покупателя)

Владелец \_\_\_\_\_  
(Идентификационный код/номер,  
наименование хозяйства)

Госплеминспектор \_\_\_\_\_  
(наименование инспекции)

(регистрационный номер в Государственном  
Реестре субъектов племенного дела)

(подпись) (фамилия и инициалы)

М.П.

Адрес, телефон (факс) \_\_\_\_\_

(подпись) (фамилия и инициалы)

М.П.

«\_\_» \_\_\_\_\_ 20\_\_ г.

«\_\_» \_\_\_\_\_ 20\_\_ г.

\* Обязательный показатель при реализации хряков и хрячков с целью использования в племенных заводах, племенных репродукторах и на племпредприятиях (объединениях) по племенному делу в животноводстве.

# РОДОСЛОВНАЯ

## Семья

## Линия

<b>М</b> Кличка _____ Идентификационный номер _____ Марка и номер в ГКПЖ _____ Дата и место рождения _____ Порода, породность _____ Возраст, месяцев _____ живая масса, кг _____ Длина туловища, см _____ Возраст достижения живой массы 100 кг, дней _____ Толщина шпика, мм _____ Количество сосков: правых _____ левых _____ Количество опоросов _____ Многоплодность (средняя), голов _____ Масса гнезда при отлукке _____ дней _____ кг _____ Откормочные качества потомков: среднесуточный прирост, г _____ возраст достижения живой массы 100 кг, дней _____ затраты корма на 1 кг прироста, кормовых единиц _____ толщина шпика, мм _____, длина полутуши, см _____ Комплексный класс _____				<b>О</b> Кличка _____ Идентификационный номер _____ Марка и номер в ГКПЖ _____ Дата и место рождения _____ Порода, породность _____ Возраст, месяцев _____ живая масса, кг _____ Длина туловища, см _____ Возраст достижения живой массы 100 кг, дней _____ Толщина шпика, мм _____ Количество сосков: правых _____ левых _____ По спаренным (осеменненным) свиноматкам: Количество опоросов _____ Многоплодность (средняя)голов _____ Масса гнезда при отлукке _____ дней _____ кг, Откормочные качества потомков: среднесуточный прирост, г _____ возраст достижения живой массы 100 кг, дней _____ затраты корма на 1 кг прироста, кормовых единиц _____ толщина шпика, мм _____, длина полутуши, см _____ Комплексный класс _____			
<b>ММ</b> Кличка _____ Идентификационный номер _____ Марка и № в ГКПЖ _____ Место рождения _____ Порода, породность _____ Возраст, месяцев _____ живая масса, кг _____ Длина туловища, см _____ Возраст достижения живой массы 100кг, дней _____ Толщина шпика, мм _____ Количество сосков: правых _____ левых _____ Количество опоросов _____ Многоплодие, голов _____ Масса гнезда при отлучении: _____ дней _____ кг Комплексный класс _____		<b>МО</b> Кличка _____ Идентификационный номер _____ Марка и № в ГКПЖ _____ Место рождения _____ Порода, породность _____ Возраст, месяцев _____ живая масса, кг _____ Длина туловища, см _____ Возраст достижения живой массы 100 кг, дней _____ Толщина шпика, мм _____ Количество сосков: правых _____ левых _____ Количество опоросов _____ Многоплодие, голов _____ Масса гнезда при отлучении: _____ дней _____ кг Комплексный класс _____		<b>ОМ</b> Кличка _____ Идентификационный номер _____ Марка и № в ГКПЖ _____ Место рождения _____ Порода, породность _____ Возраст, месяцев _____ живая масса, кг _____ Длина туловища, см _____ Возраст достижения живой массы 100кг, дней _____ Толщина шпика, мм _____ Количество сосков: правых _____ левых _____ Количество опоросов _____ Многоплодие, голов _____ Масса гнезда при отлучении: _____ дней _____ кг Комплексный класс _____		<b>ОО</b> Кличка _____ Идентификационный номер _____ Марка и № в ГКПЖ _____ Место рождения _____ Порода, породность _____ Возраст, месяцев _____ живая масса, кг _____ Длина туловища, см _____ Возраст достижения живой массы 100 кг, дней _____ Толщина шпика, мм _____ Количество сосков: правых _____ левых _____ Количество опоросов _____ Многоплодие, голов _____ Масса гнезда при отлучении: _____ дней _____ кг Комплексный класс _____	
<b>МММ</b> Кличка _____ № _____ Марка и № в ГКПЖ _____ Порода, породность _____ Место рождения _____ _____ Комплексный класс _____	<b>ОММ</b> Кличка _____ № _____ Марка и № в ГКПЖ _____ Порода, породность _____ Место рождения _____ _____ Комплексный класс _____	<b>МОМ</b> Кличка _____ № _____ Марка и № в ГКПЖ _____ Порода, породность _____ Место рождения _____ _____ Комплексный класс _____	<b>ООМ</b> Кличка _____ № _____ Марка и № в ГКПЖ _____ Порода, породность _____ Место рождения _____ _____ Комплексный класс _____	<b>ММО</b> Кличка _____ № _____ Марка и № в ГКПЖ _____ Порода, породность _____ Место рождения _____ _____ Комплексный класс _____	<b>ОМО</b> Кличка _____ № _____ Марка и № в ГКПЖ _____ Порода, породность _____ Место рождения _____ _____ Комплексный класс _____	<b>МОО</b> Кличка _____ № _____ Марка и № в ГКПЖ _____ Порода, породность _____ Место рождения _____ _____ Комплексный класс _____	<b>ООО</b> Кличка _____ № _____ Марка и № в ГКПЖ _____ Порода, породность _____ Место рождения _____ _____ Комплексный класс _____



**МИНИСТЕРСТВО АГРОПРОМЫШЛЕННОЙ ПОЛИТИКИ И ПРОДОВОЛЬСТВИЯ  
ДОНЕЦКОЙ НАРОДНОЙ РЕСПУБЛИКИ**

**ПЛЕМЕННОЕ СВИДЕТЕЛЬСТВО**

(сертификат)

овец

**СЕРИЯ** \_\_\_\_\_ **№** \_\_\_\_\_

Вид племенных (генетических)

ресурсов \_\_\_\_\_

Идентификационный

номер \_\_\_\_\_

Марка и № в ГКПЖ \_\_\_\_\_

Дата рождения \_\_\_\_\_

Место рождения \_\_\_\_\_

Порода, тип \_\_\_\_\_

Линия \_\_\_\_\_

Живая масса, кг \_\_ возраст, месяцев \_\_\_\_\_

Комплексная оценка, баллов \_\_\_\_\_

Класс \_\_\_\_\_

Иммуногенетический тест\* \_\_\_\_\_

**РЕЗУЛЬТАТЫ ОЦЕНКИ ЖИВОТНОГО**

Год бонитировки животного \_\_, возраст, месяцев \_\_ отнесено к \_\_ классу.

Характеристика животного:

Экстерьер \_\_, конституция \_\_, живая масса, кг \_\_ в возрасте, месяцев \_\_, тип и складчатость кожи \_\_, оброслость \_\_.

Характеристика шерсти: густота \_\_, длина \_\_, извилистость \_\_, толщина (качество) \_\_, выравненность \_\_, жиропот – количество \_\_, цвет \_\_.

Характеристика руна:

Закрытость \_\_, величина \_\_.

Настриг шерсти, кг: немойтой \_\_, мойтой \_\_ в возрасте, месяцев \_\_.

Выданное (кому)

Владелец \_\_\_\_\_ (полное наименование хозяйства, место нахождения, подпись, фамилия и инициалы покупателя)  
(идентификационный код/номер, наименование хозяйства)

Госплеминспектор \_\_\_\_\_ (фамилия и инициалы)

\_\_\_\_\_ (регистрационный номер в Государственном реестре субъектов племенного дела)

М.П. \_\_\_\_\_ (подпись) (фамилия и инициалы)

М.П. \_\_\_\_\_ (подпись) (фамилия и инициалы)

Адрес, телефон (факс) \_\_\_\_\_

«\_\_» \_\_\_\_\_ 20\_\_ г.

«\_\_» \_\_\_\_\_ 20\_\_ г.

\* Обязательный показатель при реализации баранов с целью использования в племенных заводах, племенных репродукторах и на племпредприятиях (объединениях) по племенному делу в животноводстве.

# РОДОСЛОВНАЯ

Семья

Линия

<b>М</b> Идентификационный номер _____ Марка и номер в ГКПЖ _____ Порода, тип _____ Живая масса, кг _____ в возрасте, лет _____ Настриг шерсти, кг: _____ Немытой _____, мытой _____ в возрасте, месяцев _____, Характеристика шерсти: _____ Густота _____, длина, см _____, толщина (качество) _____, Выравненность _____ Общая оценка _____ Класс по результатам бонитировки _____				<b>О</b> Идентификационный номер _____ Марка и номер в ГКПЖ _____ Порода, тип _____ Живая масса, кг _____ в возрасте, лет _____ Настриг шерсти, кг: _____ Немытой _____, мытой _____ в возрасте, месяцев _____, Характеристика шерсти: _____ Густота _____, длина, см _____ толщина (качество) _____, Выравненность _____ Общая оценка _____ Класс по результатам бонитировки _____			
<b>ММ</b> Идентификационный номер _____ Марка и номер в ГКПЖ _____ Порода, тип _____ Живая масса, кг _____ Настриг шерсти, кг: _____ немытой ____,мытой _____. Длина шерсти, см ____ Класс _____		<b>ОМ</b> Идентификационный номер _____ Марка и номер в ГКПЖ _____ Порода, тип _____ Живая масса, кг _____ Настриг шерсти, кг: _____ немытой ____,мытой _____. Длина шерсти, см ____ Класс _____		<b>МО</b> Идентификационный номер _____ Марка и номер в ГКПЖ _____ Порода, тип _____ Живая масса, кг _____ Настриг шерсти, кг: _____ немытой ____,мытой _____. Длина шерсти, см ____ Класс _____		<b>ОО</b> Идентификационный номер _____ Марка и номер в ГКПЖ _____ Порода, тип _____ Живая масса, кг _____ Настриг шерсти, кг: _____ немытой ____,мытой _____. Длина шерсти, см ____ Класс _____	
<b>МММ</b> № _____ Марка и номер в ГКПЖ _____ Порода _____ Живая масса, кг _____ настриг шерсти, кг: _____ немытой _____ мытой _____ Возраст, лет _____ Класс _____	<b>ОММ</b> № _____ Марка и номер в ГКПЖ _____ Порода _____ Живая масса, кг _____ настриг шерсти, кг: _____ немытой _____ мытой _____ Возраст, лет _____ Класс _____	<b>МОМ</b> № _____ Марка и номер в ГКПЖ _____ Порода _____ Живая масса, кг _____ настриг шерсти, кг: _____ немытой _____ мытой _____ Возраст, лет _____ Класс _____	<b>ООМ</b> № _____ Марка и номер в ГКПЖ _____ Порода _____ Живая масса, кг _____ настриг шерсти, кг: _____ немытой _____ мытой _____ Возраст, лет _____ Класс _____	<b>ММО</b> № _____ Марка и номер в ГКПЖ _____ Порода _____ Живая масса, кг _____ настриг шерсти, кг: _____ немытой _____ мытой _____ Возраст, лет _____ Класс _____	<b>ОМО</b> № _____ Марка и номер в ГКПЖ _____ Порода _____ Живая масса, кг _____ настриг шерсти, кг: _____ немытой _____ мытой _____ Возраст, лет _____ Класс _____	<b>МОО</b> № _____ Марка и номер в ГКПЖ _____ Порода _____ Живая масса, кг _____ настриг шерсти, кг: _____ немытой _____ мытой _____ Возраст, лет _____ Класс _____	<b>ООО</b> № _____ Марка и номер в ГКПЖ _____ Порода _____ Живая масса, кг _____ настриг шерсти, кг: _____ немытой _____ мытой _____ Возраст, лет _____ Класс _____





**МИНИСТЕРСТВО АГРОПРОМЫШЛЕННОЙ ПОЛИТИКИ И ПРОДОВОЛЬСТВИЯ  
ДОНЕЦКОЙ НАРОДНОЙ РЕСПУБЛИКИ**

**ПЛЕМЕННОЕ СВИДЕТЕЛЬСТВО**

(сертификат)

смушковых овец

**СЕРИЯ** \_\_\_\_\_ **№** \_\_\_\_\_

Вид племенных (генетических)  
ресурсов \_\_\_\_\_

Идентификационный  
номер \_\_\_\_\_

Марка и № в ГКПЖ \_\_\_\_\_

Дата рождения \_\_\_\_\_

Место рождения \_\_\_\_\_

Порода, тип \_\_\_\_\_

Линия \_\_\_\_\_

Окраска \_\_\_\_\_

Живая масса, кг \_\_ возраст, месяцев \_\_\_\_\_

Комплексная оценка, баллов \_\_\_\_\_

Класс \_\_\_\_\_

Иммуногенетический тест \* \_\_\_\_\_

**РЕЗУЛЬТАТЫ ОЦЕНКИ ЖИВОТНОГО**

Родившаяся в числе \_\_\_\_\_ ягнят. При рождении отнесено к \_\_\_\_\_ классу.

Окраска и оттенок \_\_\_\_\_

Тип, форма и размер завитков \_\_\_\_\_

Смушковый тип \_\_\_\_\_

Качество волосяного покрова:

Шелковистость \_\_\_\_\_, блеск \_\_\_\_\_

Конституция \_\_\_\_\_ Оброслость \_\_\_\_\_

Живая масса, кг \_\_\_\_\_ в возрасте, месяцев \_\_\_\_\_

Выдано (кому) \_\_\_\_\_  
(полное наименование хозяйства, место нахождения, подпись, фамилия и инициалы покупателя)

Владелец \_\_\_\_\_  
(идентификационный код/номер,  
наименование хозяйства)

Госплеминспектор \_\_\_\_\_  
(фамилия и инициалы)

\_\_\_\_\_ (регистрационный номер в Государственном  
реестре субъектов племенного дела)

\_\_\_\_\_ (подпись) (фамилия и инициалы)

М.П.

Адрес, телефон (факс) \_\_\_\_\_

\_\_\_\_\_ (подпись) (фамилия и инициалы)

М.П.

« \_\_\_\_ » \_\_\_\_\_ 20 \_\_\_\_ г.

« \_\_\_\_ » \_\_\_\_\_ 20 \_\_\_\_ г.

\*Обязательный показатель при реализации баранов с целью использования в племенных заводах, племенных репродукторах и на племпредприятиях (объединениях) по племенному делу в животноводстве.

## РОДОСЛОВНАЯ

## Семья

## Линия

[illegible]



МИНИСТЕРСТВО АГРОПРОМЫШЛЕННОЙ ПОЛИТИКИ И ПРОДОВОЛЬСТВИЯ  
ДОНЕЦКОЙ НАРОДНОЙ РЕСПУБЛИКИ

ПЛЕМЕННОЕ СВИДЕТЕЛЬСТВО

(сертификат)

КОЗ

СЕРИЯ \_\_\_\_\_ № \_\_\_\_\_

Вид племенных (генетических)  
ресурсов \_\_\_\_\_

Кличка \_\_\_\_\_

Идентификационный  
номер \_\_\_\_\_

Марка и № в ГКПЖ \_\_\_\_\_

Дата рождения \_\_\_\_\_

Место рождения \_\_\_\_\_

Порода, тип \_\_\_\_\_

Породность \_\_\_\_\_

Живая масса, кг \_\_ возраст, месяцев \_\_\_\_\_

Комплексная оценка, баллов \_\_\_\_\_

Класс \_\_\_\_\_

РЕЗУЛЬТАТЫ ОЦЕНКИ ЖИВОТНОГО

Год бонитировки животного \_\_\_\_\_, возраст, месяцев \_\_\_\_\_ отнесено к \_\_\_\_\_ классу

Характеристика животного:

Экстерьер \_\_, конституция \_\_, живая масса, кг \_\_\_\_\_ в возрасте, месяцев \_\_\_\_

Окраска \_\_\_\_\_.

Молочная продуктивность

Год	Лактация		Надой, кг	Молочный жир		Молочный белок	
	№	дней		%	кг	%	кг
	высшая						

Настриг, кг: шерсти \_\_\_\_\_, пуха \_\_\_\_\_ в возрасте, месяцев \_\_\_\_\_.

Выдано (кому) \_\_\_\_\_  
(полное наименование хозяйства, место нахождения, подпись, фамилия и инициалы покупателя)

Владелец \_\_\_\_\_  
(идентификационный код/номер,  
наименование хозяйства)

Госплеминспектор \_\_\_\_\_  
(фамилия и инициалы)

\_\_\_\_\_  
(регистрационный номер в Государственном  
реестре субъектов племенного дела)

\_\_\_\_\_  
(подпись) (фамилия и инициалы)

М.П.

Адрес, телефон(факс) \_\_\_\_\_

\_\_\_\_\_  
(подпись) (фамилия и инициалы)

М.П.

« \_\_ » \_\_\_\_\_ 20 \_\_ г.

« \_\_ » \_\_\_\_\_ 20 \_\_ г.

РОДОСЛОВНАЯ

Семья

Линия

<div>М Кличка Идентификационный номер Марка и номер в ГКПЖ Порода, тип Породность Живая масса, кг в возрасте месяцев Класс</div>										<div>Б Кличка Идентификационный номер Марка и номер в ГКПЖ Порода, тип Породность Живая масса, кг в возрасте месяцев Класс</div>										
Молочная продуктивность										<div>Настриг, кг: шерсти , пуха в возрасте, месяцев .</div>										
Год		Лактация		Надой, кг	Молочный жир		Молочный белок													
		№	дней		%	кг	%	кг												
		1																		
		2																		
		3																		
		высшая																		
Настриг, кг: шерсти , пуха в возрасте, месяцев .																				
<div>ММ Кличка Идентификационный номер Марка и № в ГКПЖ Порода, тип Породность Класс Живая масса, кг в возрасте</div>					<div>ОМ Кличка Идентификационный номер Марка и № в ГКПЖ Порода, тип Породность Класс Живая масса, кг в возрасте</div>					<div>МО Кличка Идентификационный номер Марка и № в ГКПЖ Порода, тип Породность Класс Живая масса, кг в возрасте</div>					<div>ОО Кличка Идентификационный номер Марка и № в ГКПЖ Порода, тип Породность Класс Живая масса, кг в возрасте</div>					
год	Лактация		надой, кг	молочный жир		молочный белок		<div>Настриг, кг: шерсти , пуха .</div>												
	№	дней		%	кг	%	кг													
	высшая																			
Настриг, кг: шерсти , пуха																				
год	Лактация		надой, кг	молочный жир		молочный белок									<div>Настриг, кг: шерсти , пуха</div>					
	№	дней		%	кг	%	кг													
	высшая																			
Настриг, кг: шерсти , пуха																				



**МИНИСТЕРСТВО АГРОПРОМЫШЛЕННОЙ ПОЛИТИКИ И ПРОДОВОЛЬСТВИЯ  
ДОНЕЦКОЙ НАРОДНОЙ РЕСПУБЛИКИ**

**ПЛЕМЕННОЕ СВИДЕТЕЛЬСТВО**  
(сертификат)  
лошади

**СЕРИЯ** \_\_\_\_\_ **№** \_\_\_\_\_

Вид племенных (генетических)  
ресурсов (пол) \_\_\_\_\_

Дата рождения \_\_\_\_\_

Порода \_\_\_\_\_

Место рождения \_\_\_\_\_

Линия \_\_\_\_\_ семья \_\_\_\_\_

Класс \_\_\_\_\_

№ в ГКПЖ \_\_\_\_\_

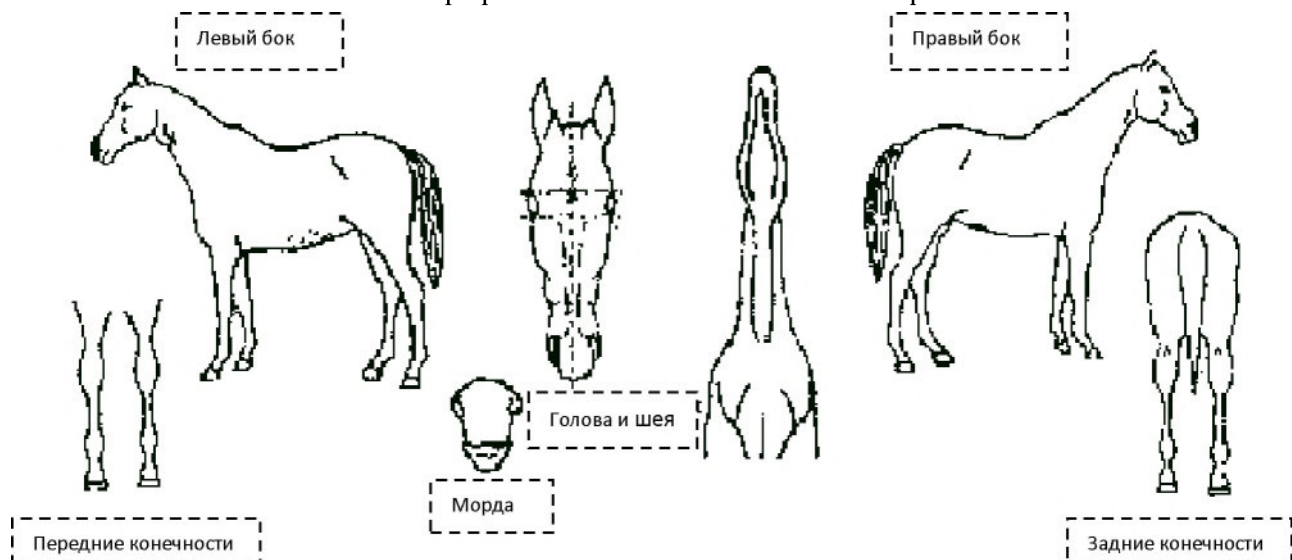
Генетическая экспертиза происхождения \_\_\_\_\_

Кличка, номер тавра \_\_\_\_\_

Мать \_\_\_\_\_

Основные промеры: в возрасте \_\_\_\_\_ месяцев, высота в холке \_\_\_\_\_ см,  
обхват груди \_\_\_\_\_ см, обхват пясти \_\_\_\_\_ см.

**Графическое описание отметин и примет**



**Рабочая продуктивность**

Возраст, лет	Место испытаний	Количество выступлений	Призовые места	Лучшая живость	Сумма выигрыша	Призы традиционные

Выдано (кому) \_\_\_\_\_  
(полное наименование хозяйства, место нахождения, подпись, фамилия и инициалы покупателя)

Владелец \_\_\_\_\_  
(Идентификационный код/номер,  
наименование хозяйства)

Госплеминспектор \_\_\_\_\_  
(фамилия и инициалы)

\_\_\_\_\_  
(регистрационный номер  
в Государственном реестре субъектов  
племенного дела)

\_\_\_\_\_  
(подпись) (фамилия и инициалы)  
М.П.

\_\_\_\_\_  
(подпись) (фамилия и инициалы)  
М.П.

Адрес, телефон (факс) \_\_\_\_\_

«\_\_» \_\_\_\_\_ 20\_\_ г.

«\_\_» \_\_\_\_\_ 20\_\_ г.

Отметины и приметы	
Голова	
Шея	
Конечности:	
левая передняя	
правая передняя	
левая задняя	
правая задняя	
Корпус	
Приметы	

РОДОСЛОВНАЯ

<b>М</b>								<b>О</b>							
№ в ГКПЖ _____ кличка _____ масть _____ год рождения _____								№ в ГКПЖ _____ кличка _____ масть _____ год рождения _____							
<b>ММ</b>				<b>ОМ</b>				<b>МБ</b>				<b>ОО</b>			
№ в ГКПЖ _____				№ в ГКПЖ _____				№ в ГКПЖ _____				№ в ГКПЖ _____			
Кличка _____				Кличка _____				Кличка _____				Кличка _____			
Масть _____				Масть _____				Масть _____				Масть _____			
год рождения _____				год рождения _____				год рождения _____				год рождения _____			
<b>МММ</b>		<b>ОММ</b>		<b>МОМ</b>		<b>ООМ</b>		<b>ММО</b>		<b>ОМО</b>		<b>МОО</b>		<b>ООО</b>	
№ в ГКПЖ _____ Кличка _____ Масть _____ год рождения _____		№ в ГКПЖ _____ Кличка _____ Масть _____ год рождения _____		№ в ГКПЖ _____ Кличка _____ Масть _____ год рождения _____		№ в ГКПЖ _____ Кличка _____ Масть _____ год рождения _____		№ в ГКПЖ _____ Кличка _____ Масть _____ год рождения _____		№ в ГКПЖ _____ Кличка _____ Масть _____ год рождения _____		№ в ГКПЖ _____ Кличка _____ Масть _____ год рождения _____		№ в ГКПЖ _____ Кличка _____ Масть _____ год рождения _____	
<b>МММ</b> <b>М</b> Кличка _____	<b>ОММ</b> <b>М</b> Кличка _____	<b>МОМ</b> <b>М</b> Кличка _____	<b>ООМ</b> <b>М</b> Кличка _____	<b>ММО</b> <b>М</b> Кличка _____	<b>ОМО</b> <b>М</b> Кличка _____	<b>МОО</b> <b>М</b> Кличка _____	<b>ООО</b> <b>М</b> Кличка _____	<b>МММ</b> <b>О</b> Кличка _____	<b>ОММ</b> <b>О</b> Кличка _____	<b>МОМ</b> <b>О</b> Кличка _____	<b>ООМ</b> <b>О</b> Кличка _____	<b>ММО</b> <b>О</b> Кличка _____	<b>ОМО</b> <b>О</b> Кличка _____	<b>МОО</b> <b>О</b> Кличка _____	<b>ООО</b> <b>О</b> Кличка _____



**МИНИСТЕРСТВО АГРОПРОМЫШЛЕННОЙ ПОЛИТИКИ И ПРОДОВОЛЬСТВИЯ  
ДОНЕЦКОЙ НАРОДНОЙ РЕСПУБЛИКИ**

**ПЛЕМЕННОЕ СВИДЕТЕЛЬСТВО**

(сертификат)  
пушных зверей, кролей

**СЕРИЯ** \_\_\_\_\_ **№** \_\_\_\_\_

Вид племенных (генетических)  
ресурсов \_\_\_\_\_

Вид, порода \_\_\_\_\_

Идентификационный  
номер \_\_\_\_\_

Породность, тип \_\_\_\_\_

Дата рождения \_\_\_\_\_

Место рождения \_\_\_\_\_

Окраска \_\_\_\_\_

Класс \_\_\_\_\_

**Результаты оценки животного**

Родившийся (а) в гнезде с \_\_\_\_\_ щенков/крольчат

Показатели индивидуальной продуктивности:

живая масса при бонитировке, кг \_\_\_\_\_

размер, см \_\_\_\_\_

окраска \_\_\_\_\_

интенсивность окраски \_\_\_\_\_

пятнистость \_\_\_\_\_

Конституция \_\_\_\_\_

Качество опушки:

густота \_\_\_\_\_

упругость \_\_\_\_\_

шелковистость \_\_\_\_\_

длина \_\_\_\_\_

густота меха \_\_\_\_\_

меховая продуктивность \_\_\_\_\_

Выдано (кому) \_\_\_\_\_

(полное наименование хозяйства, место нахождения, подпись, фамилия и инициалы покупателя)

Владелец \_\_\_\_\_

Госплеминспектор \_\_\_\_\_

(Идентификационный код/номер,  
наименование хозяйства)

(фамилия и инициалы)

(регистрационный номер в Государственном  
реестре субъектов племенного дела)

(подпись) (фамилия и инициалы)

(подпись) (фамилия и инициалы)

М.П.

М.П.

Адрес, телефон (факс) \_\_\_\_\_

« \_\_\_\_ » \_\_\_\_\_ 20 \_\_\_\_ г.

« \_\_\_\_ » \_\_\_\_\_ 20 \_\_\_\_ г.



# РОДОСЛОВНАЯ

Семья

Линия

<b>М</b> Идентификационный номер _____ Вид, порода, породность _____ Генотип _____ Окраска, интенсивность окраски _____ Родившаяся в гнезде с _____ щенков/крольчат Живая масса, кг _____ Размер, см _____ Качество опушки _____ Пятнистость _____ Густота меха _____ Меховая продуктивность _____ Класс _____		<b>Б</b> Идентификационный номер _____ Вид, порода, породность _____ Генотип _____ Окраска, интенсивность окраски _____ Родившаяся в гнезде с _____ щенков/крольчат Живая масса, кг _____ Размер, см _____ Качество опушки _____ Пятнистость _____ Густота меха _____ Меховая продуктивность _____ Класс _____	
<b>ММ</b> Идентификационный номер _____ Вид, порода, породность _____ Генотип _____ Окраска, интенсивность окраски _____ Родившаяся в гнезде с _____ щенков/крольчат Живая масса, кг _____ Размер, см _____ Качество опушки _____ Пятнистость _____ Густота меха _____ Меховая продуктивность _____ Класс _____	<b>ОМ</b> Идентификационный номер _____ Вид, порода, породность _____ Генотип _____ Окраска, интенсивность окраски _____ Родившаяся в гнезде с _____ щенков/крольчат Живая масса, кг _____ Размер, см _____ Качество опушки _____ Пятнистость _____ Густота меха _____ Меховая продуктивность _____ Класс _____	<b>МО</b> Идентификационный номер _____ Вид, порода, породность _____ Генотип _____ Окраска, интенсивность окраски _____ Родившаяся в гнезде с _____ щенков/крольчат Живая масса, кг _____ Размер, см _____ Качество опушки _____ Пятнистость _____ Густота меха _____ Меховая продуктивность _____ Класс _____	<b>ОО</b> Идентификационный номер _____ Вид, порода, породность _____ Генотип _____ Окраска, интенсивность окраски _____ Родившаяся в гнезде с _____ щенков/крольчат Живая масса, кг _____ Размер, см _____ Качество опушки _____ Пятнистость _____ Густота меха _____ Меховая продуктивность _____ Класс _____



**МИНИСТЕРСТВО АГРОПРОМЫШЛЕННОЙ ПОЛИТИКИ И ПРОДОВОЛЬСТВИЯ  
ДОНЕЦКОЙ НАРОДНОЙ РЕСПУБЛИКИ**

**ПЛЕМЕННОЕ СВИДЕТЕЛЬСТВО**  
(сертификат)  
генетических ресурсов птицеводства

**СЕРИЯ** \_\_\_\_\_ **№** \_\_\_\_\_

Вид племенных (генетических) ресурсов \_\_\_\_\_

Вид птицы и направление продуктивности \_\_\_\_\_

Порода, кросс \_\_\_\_\_

Дата и место вывода/получение \_\_\_\_\_

**Происхождение и характеристика генетической продукции**

Название кросса, линии, популяции, родительской формы, гибрида	Племенная группа птицы, от которой получена племенная продукция (селекционная, контрольная, множитель)		Характеристика генетической продукции						
	Название группы	класс по результатам бонитировки	возраст, дней (для молодняка)	Количество, всего голов/штук	в том числе		вид маркировка	вывод, % для (молодняка)	Средняя масса головы/яйца, г
					самок	самцов			

На племенной молодняк, полученный от птицы селекционного ядра, добавляются родословная и сведения о продуктивности не менее чем за 2 поколения предков.

**Характеристика продуктивности птицы,  
от которой получена генетическая продукция**

Название кросса, линии, популяции, родительской формы, гибрида	Средняя яйценоскость за _____ недель, штук	Средняя масса яиц в возрасте _____ недель, г	Средняя живая масса птицы			
			самцы		самки	
			возраст, недель	кг	возраст, недель	кг

Выдано (кому) \_\_\_\_\_  
(полное наименование хозяйства, место нахождения, подпись, фамилия и инициалы покупателя)

Владелец \_\_\_\_\_  
(Идентификационный код/номер,  
наименование хозяйства)

Госплеминспектор \_\_\_\_\_  
(фамилия и инициалы)

\_\_\_\_\_  
(регистрационный номер в Государственном  
реестре субъектов племенного дела)

\_\_\_\_\_  
(подпись) (фамилия и инициалы)  
М.П.

\_\_\_\_\_  
(подпись) (фамилия и инициалы)  
М.П.

Адрес, телефон (факс) \_\_\_\_\_

«\_\_» \_\_\_\_\_ 20\_\_ г.

«\_\_» \_\_\_\_\_ 20\_\_ г.



**МИНИСТЕРСТВО АГРОПРОМЫШЛЕННОЙ ПОЛИТИКИ И ПРОДОВОЛЬСТВИЯ  
ДОНЕЦКОЙ НАРОДНОЙ РЕСПУБЛИКИ**

**ПЛЕМЕННОЕ СВИДЕТЕЛЬСТВО**  
(сертификат)  
генетических ресурсов пчеловодства

**СЕРИЯ \_\_\_\_\_ № \_\_\_\_\_**

Вид племенных (генетических) ресурсов \_\_\_\_\_

Порода \_\_\_\_\_

Линия \_\_\_\_\_

Партия, штук \_\_\_\_\_

Дата, место вывода, получения или формирования \_\_\_\_\_

**Результаты бонитировки**

Яйценоскость матки, яиц тысяч штук \_\_\_\_\_

Зимостойкость, % \_\_\_\_\_

Валовой сбор меда, кг \_\_\_\_\_

**Характеристика племенной продукции**

Характеристика матки:

плодная (неплодная) \_\_\_\_\_;

живая масса, г \_\_\_\_\_;

цвет тела \_\_\_\_\_

Характеристика сотовых пчелиных пакетов:

количество сот, всего штук \_\_\_\_\_;

в том числе: с расплодом \_\_\_\_\_, с кормом \_\_\_\_\_

Характеристика без сотовых пчелиных пакетов:

масса пчел при формировании пакета, кг \_\_\_\_\_

Выдано (кому) \_\_\_\_\_  
(полное наименование хозяйства, место нахождения, подпись, фамилия и инициалы покупателя)

Владелец \_\_\_\_\_  
(Идентификационный код/номер,  
наименование хозяйства)

Госплеминспектор \_\_\_\_\_  
(фамилия и инициалы)

\_\_\_\_\_

\_\_\_\_\_

М.П.

Адрес, телефон(факс) \_\_\_\_\_

« \_\_\_\_ » \_\_\_\_\_ 20 \_\_\_\_ г.

\_\_\_\_\_

М.П.

« \_\_\_\_ » \_\_\_\_\_ 20 \_\_\_\_ г.



**МИНИСТЕРСТВО АГРОПРОМЫШЛЕННОЙ ПОЛИТИКИ И  
ПРОДОВОЛЬСТВИЯ ДОНЕЦКОЙ НАРОДНОЙ РЕСПУБЛИКИ**

**ПЛЕМЕННОЕ СВИДЕТЕЛЬСТВО**  
(сертификат)  
генетических ресурсов рыбоводства

**СЕРИЯ** \_\_\_\_\_ **№** \_\_\_\_\_

Вид племенных (генетических) ресурсов \_\_\_\_\_

Вид, порода, тип \_\_\_\_\_

Партия, тысяч штук \_\_\_\_\_

Дата и место получения \_\_\_\_\_

**Характеристика племенной продукции:**

Характеристика самок, самцов и ремонтного молодняка:

идентификационные номера \_\_\_\_\_,

живая масса, кг \_\_\_\_\_, индекс высокоспинности \_\_\_\_\_

Характеристика личинок:

идентификационные номера производителей \_\_\_\_\_,

рабочая плодовитость, тысяч икринок \_\_\_\_\_,

оплодотворение икры, % \_\_\_\_\_, средняя масса личинок, мг \_\_\_\_\_

Характеристика оплодотворенной икры:

идентификационные номера самок и самцов \_\_\_\_\_,

рабочая плодовитость, тысяч икринок \_\_\_\_\_, оплодотворение икры, % \_\_\_\_\_

Характеристика молок (спермы):

идентификационные номера самцов \_\_\_\_\_,

количество спермы от одного самца, мл \_\_\_\_\_, оценка спермы, баллов \_\_\_\_\_

Выдано (кому) \_\_\_\_\_

(полное наименование хозяйства, место нахождения, подпись, фамилия и инициалы покупателя)

Владелец \_\_\_\_\_  
(Идентификационный код/номер, наименование хозяйства)

Госплеминспектор \_\_\_\_\_  
(фамилия и инициалы)

\_\_\_\_\_  
(регистрационный номер в Государственном  
реестре субъектов племенного дела)

\_\_\_\_\_  
(подпись) (фамилия и инициалы)  
М.П.

\_\_\_\_\_  
(подпись) (фамилия и инициалы)  
М.П.

Адрес, телефон (факс) \_\_\_\_\_

« \_\_\_\_ » \_\_\_\_\_ 20 \_\_\_\_ г.

« \_\_\_\_ » \_\_\_\_\_ 20 \_\_\_\_ г.